



オリビア・バートンより、イギリスの街や伝統的な長屋をイメージした新コレクションが登場！シンプルなデザインにサンレイダイヤルやクリスタルをあしらひ、手元を華やかに彩る新作腕時計が豊富なラインナップで販売開始！

株式会社ビヨנקール(本社:東京都渋谷区、代表取締役社長:荒井雄志)が国内総輸入代理店を務める、イギリス・ロンドン発のファッションウォッチブランド「OLIVIA BURTON(オリビア・バートン)」より、新たなコレクション「BELGRAVE(ベルグレイブ)」、「MULTIFUNCTION(マルチファンクション)」、「TOWNHOUSE(タウンハウス)」の腕時計が登場する。

イギリスのベルグレイヴィア地区からインスパイアされた「BELGRAVE(ベルグレイブ)」からは、メッシュバンドとメタルバンドの2種類がラインナップ。メッシュタイプは、サンレイダイヤルにクリスタルインデックスを5分毎に配し、針の軌道に沿うようにクリスタルがセットされた豪華なデザインに仕上げられている。メタルバンドタイプは 12時位置に”ラッキービー”のモチーフを乗せ、3時、6時、9時位置にクリスタルインデックスを配したシンプルなデザイン。両バンドともに、バンドカラーは”シルバー”、”ゴールド”と、ブランドの新カラー”カーネーションゴールド”の3カラー展開。ケースサイズは32mm。

また、サンレイダイヤルやクリスタルをあしらひ、かっこよさと女性らしさを掛け合わせた「MULTIFUNCTION(マルチファンクション)」から3型、ロンドンにあるトラディショナルな居宅”タウンハウス”から着想を得た「TOWNHOUSE(タウンハウス)」から5型の新作も登場する。オリビア・バートン新作は2022年10月22日(土)より、オリビア・バートン伊勢丹新宿店、オリビア・バートン公式オンラインストア、オリビア・バートン取扱店舗にて販売開始。価格は¥23,100(税込)～¥31,900(税込)。

About OLIVIA BURTON

オリビア・バートンは、ファッションバイヤーだった”リーザ・ベネット”と”ジェマ・フェニングス”の2人が2012年に設立し、2016年に華々しい日本デビューを飾ったイギリス・ロンドン発のファッションウォッチブランド。年に4度ものコレクションを発表し、世界が注目する最先端のトレンドのもとに、女性を魅了するデザインを常に生み出し、世界中で愛されている。

商品に関するお客様お問い合わせ先

▼オリビア・バートン 伊勢丹新宿店
東京都新宿区新宿 3-14-1 伊勢丹新宿店本館 1F
☎ 03-3352-1111(大代表)

▼オンラインストア

<https://www.oliviaburton.jp/>

本リリースに関するお問合せ先

株式会社 ビヨנקール プレス 高橋
東京都渋谷区千駄ヶ谷3-13-22 207
mail s.takahashi@beyondcool.co.jp
☎ 03-6804-5201

画像データダウンロード <https://reurl.cc/3YgEgi>

BELGRAVE

BELGRAVEは、イギリスのベルグレイヴィア地区からインスパイアされたオリビアバートンの新コレクション。

サンレイダイヤルをベースに、5分毎にクリスタルインデックスを配した。針の軌道に沿うようにクリスタルがセットされ、豪華な印象に仕上がっている。

メッシュベルトは、“シルバー”、“ゴールド”と、ブランドの新カラー“カーネーションゴールド”の3カラーがラインナップ。

カーネーションゴールドに配されているクリスタルは、シルバーからピンクヘグラデーションになっており、立体感のあるデザインに仕上げられた。ケースサイズは32mm。



24000004

Silver

¥23,100(税込)



24000005

Gold

¥25,300(税込)



24000006

Carnation Gold

¥25,300(税込)

ケースサイズ:32mm ケース素材:ステンレススチール ベルト素材:ステンレススチール
風防:ミネラルガラス 防水:3気圧

BELGRAVE

BELGRAVEコレクションのメタルバンドシリーズ。

文字盤はサンレイダイヤル仕上げ、12時位置にはオリビアパートンのアイコンの一つである”LUCKY BEE(ラッキービー)”のモチーフを乗せ、3時、6時、9時位置にクリスタルインデックスを配したシンプルなデザイン。

ベゼルとメタルバンドの繋ぎ目にクリスタルを隙間なく敷き詰め、ラグジュアリーなスタイルに仕上げた。

裏蓋とラグと繋げるにより、すっきりとしたデザインを実現。

カラーはシルバー・ゴールド・カーネーションゴールドの3型。ケースサイズは32mm。



24000001

Silver

¥25,300(税込)



24000002

Gold

¥27,500(税込)



24000003

Carnation Gold

¥27,500(税込)

ケースサイズ:32mm ケース素材:ステンレススチール ベルト素材:ステンレススチール
風防:ミネラルガラス 防水:3気圧

MULTIFUNCTION

MULTIFUNCTIONコレクションは、34mmのケース内に、日付・曜日・24時間表記がついた実用性の高い腕時計。

5分毎にクリスタルインデックスを配し、カーネーションゴールド・フォレストグリーン・ダークブルーのカラーサンレイダイヤルが華やかさを演出。マルチファンクションのかっこよさと女性らしさが掛け合わさったコレクション。

バンドは、カーネーションゴールドカラーのメッシュベルトと、フォレストグリーン・ダークブルーカラーの型押しレザーバンドの3型展開。



24000008

Carnation Gold

¥31,900(税込)



24000010

Gold with Forest Green

¥27,500(税込)



24000011

Carnation Gold
with Dark Blue

¥27,500(税込)

ケースサイズ:34mm ケース素材:ステンレススチール ベルト素材:ステンレススチール
/レザー 風防:ミネラルガラス 防水:3気圧

TOWNHOUSE

TOWNHOUSEは、ロンドンにある「タウンハウス」から着想を得たミニマルでクラシカルなデザインが特徴の腕時計。

ブレスレットバンドシリーズは、パウダーホワイトダイヤル仕上げ、メッシュバンドシリーズはシルバーサンレイダイヤル仕上げ。

インナー部分には細かくカットされたクリスタルを敷き詰め、光を反射するたび上品な輝きを放つ。12時・3時・6時・9時位置のみにバーインデックスを配し、無駄のないすっきりとした印象の腕時計となっている。

ブレスレットタイプは、シルバー、ゴールド、カーネーションゴールドの3カラー展開。メッシュベルトはゴールドとカーネーションゴールドの2カラーが登場する。



24000012
Silver

¥23,100(税込)



24000013
Gold

¥25,300(税込)



24000014
Carnation Gold

¥25,300(税込)



24000015
Carnation Gold

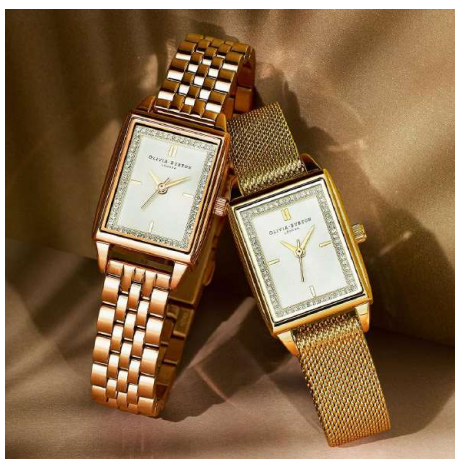
¥27,500(税込)



24000016
Gold

¥27,500(税込)

ケースサイズ: 25.5mm x 20.5mm ケース素材: ステンレススチール ベルト素材: ステンレススチール 風防: ミネラルガラス 防水: 3気圧



取扱店舗

オリビア・バートン伊勢丹新宿店
H°M'S" archive ルミネエスト新宿店
H°M'S" WatchStore タカシマヤ ゲートタワーモール店
Beyond Cool 西武池袋店
Beyond Cool 大阪高島屋店
その他全国のオリビア・バートン取扱店舗

画像ダウンロードURL:
<https://reurl.cc/3YgEgj>